



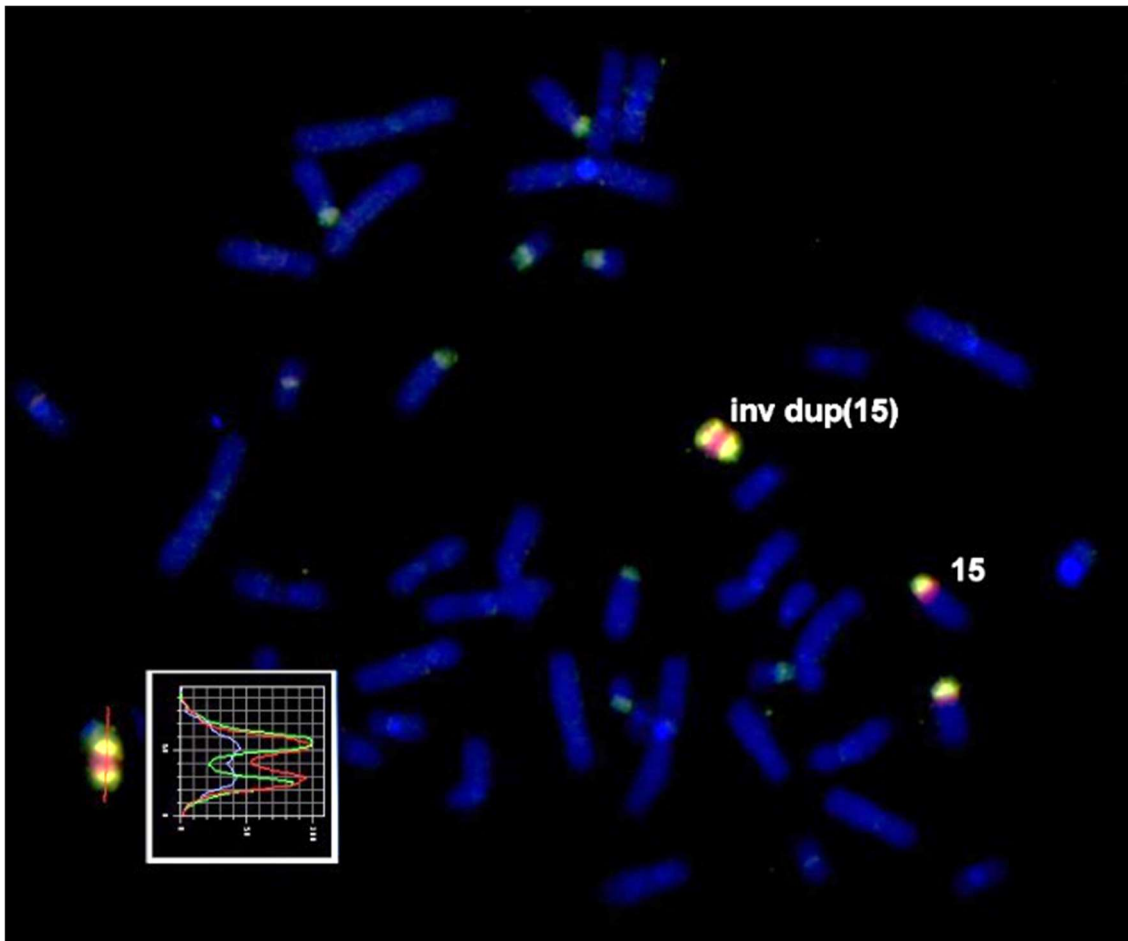
## Пример анализа сложных случаев.

Двухцветная FISH районспецифичных ДНК-проб, полученных из маркерной хромосомы *tar(15)* с метафазными хромосомами пациента (МХ).

Зеленый сигнал – сигнал FISH микродиссекционной ДНК-пробы, специфичной *(15)(pter→q11.1)*.

Красный сигнал – сигнал FISH микродиссекционной ДНК-пробы, специфичной *(15)(pter→q13)*. Синий сигнал – окраска ДНК красителем DAPI.

*inv dup(15)* - указывает на маркерную хромосому. 15 – нормальные гомологи хромосомы 15. Слева, внизу представлены профили интенсивностей двух FISH сигналов по длине МХ



ООО «Биолабмикс»  
г.Новосибирск, ул.Инженерная,28  
+ 7 983-308-75-08 (Мегафон)  
E-mail: svt@biolabmix.ru