



Общество с ограниченной ответственностью

«Биолабмикс»

ИНН 5408278957 КПП 540801001

630090, Новосибирская обл., г. Новосибирск,

ул. Инженерная, дом № 28

Tel/Fax: +7(383)363-51-91, Tel: +7(383)363-22-40

E-mail: sales@biolabmix.ru

## ДНК маркер Start250

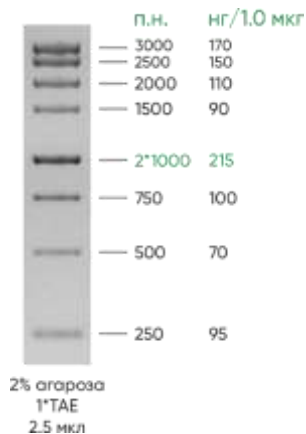
Кат. номер S-8250

### Описание:

ДНК маркер Start250 рекомендуется в качестве стандарта для оценки длины и количества двуцепочечных молекул ДНК размером от 250 до 3000 п.н. в агарозном геле. ДНК маркер получен с помощью направленного гидролиза плазмидной ДНК и состоит из 8 фрагментов ДНК: 250, 500, 750, 1000, 1500, 2000, 2500, 3000 п.н. Фрагмент длиной 1000 п.н. имеет удвоенную концентрацию, что облегчает его идентификацию в геле.

ДНК маркер Start250 поставляется готовым к использованию в буфере для хранения, содержащем 12.5% глицерина, 0.008% бромфенолового синего, 0.008% ксиленцианола. Визуализировать ДНК маркер в агарозном геле можно с помощью окрашивания интеркалирующими красителями: бромистым этидием и SYBR Green.

### Визуализация ДНК маркера Start250 в 2% ТАЕ-агарозном геле с помощью бромистого этидия:



### Состав ДНК маркера:

8 фрагментов ДНК: 250, 500, 750, 1000, 1500, 2000, 2500, 3000 п.н.

### Количество и концентрация:

0.5 мл, 50 мкг, 0.1 мг/мл.

### Буфер для хранения:

10 mM Трис-НСI (рН 8.0), 5 mM ЭДТА, 12.5% глицерина, 0.008% бромфенолового синего, 0.008% ксиленцианола.

### Рекомендации по применению

- маркер полностью готов к применению;
- 2-5 мкл маркера нанести на 5мм дорожку агарозного геля;
- визуализировать ДНК-бэнды окрашиванием в растворе бромистого этидия или SYBR Green.

### Условия хранения и транспортировки:

Хранить при температуре  $-20^{\circ}\text{C}$  до  $+8^{\circ}\text{C}$ . Срок годности см. на упаковке.

### Условия транспортировки:

Транспортировать при температуре от  $-20^{\circ}\text{C}$  до  $+25^{\circ}\text{C}$ . Допускается транспортировка при температуре  $15-25^{\circ}\text{C}$  в течение 7 суток.