



Общество с ограниченной ответственностью
«Биолабмикс»
ИНН 5408278957 КПП 540801001
630090, Новосибирская обл., г. Новосибирск,
ул. Инженерная, дом № 28
Tel/Fax: +7(383)363-51-91, Tel: +7(383)363-22-40
E-mail: sales@biolabmix.ru

Маркеры молекулярной массы белков RAV-11

Кат. номер PS-2050, PS-2250

Описание:

Маркеры молекулярной массы белков RAV11 представляют собой комбинацию из 11 предварительно окрашенных белков с молекулярной массой от 3 до 260 кДа: 3, 15, 25, 35, 45, 60, 70, 100, 130, 170, 260 кДа. Белки связаны с синим хромофором, что позволяет отследить размеры и разделение белков во время электрофореза в полиакриламидном геле. В то же время, в качестве эталонных полос, 2 белка размером 70 кДа и 260 кДа окрашены в красный цвет, 2 белка размером 15 и 60 кДа окрашены в зеленый цвет. Маркеры молекулярной массы белков RAV11 позволяют оценить размер целевого белка и подтвердить эффективность вестерн-блот переноса белков на мембраны из поливинилиденфторида (PVDF), нейлона или нитроцеллюлозы.

Маркеры молекулярной массы белков RAV11 поставляются в буфере для нанесения в гель и готовы к использованию без дополнительных манипуляций.

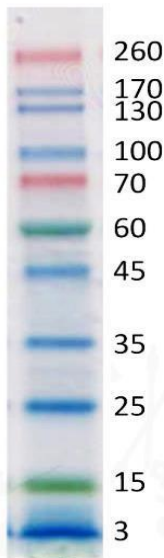
Фасовки:

Каталожный номер	Название	Количество	Объем
PS-2050	Маркеры молекулярной массы белков RAV11	1 пробирка	500 мкл
PS-2250		5 пробирок	2500 мкл

Рекомендации по применению

- Подходят для рутинных электрофорезов и характеристики белков размером от 15 до 260 кДа.
- При использовании стандартных полиакриламидных гелей с концентрирующим и разделяющим слоями с низким содержанием акриламида нижние бэнды (белки размером 15 и 3 кДа) не наблюдаются. В гелях с долей акриламида менее 12% бэнды будут идти на уровне «фронта».
- Рекомендуемый объем нанесения на дорожку: 5–10 мкл для малых и средних пластин геля (7,0 x 10 см, толщина геля 1 мм).
- Для лучшего разделения белков всегда используйте свежий буфер для электрофореза.

- Окрашивание гелей и отмывку необходимо проводить при комнатной температуре, при нагревании происходит ухудшение визуализации бэндов размером 70 и 100 кДа.



Пример разделения Маркеров молекулярной массы белков RAV11 в градиентном полиакриламидном геле в денатурирующих условиях по Леммли (Laemmli SDS-PAGE). Гель не окрашен.

Типичные условия разделения:

- камера для электрофореза Bio-Rad Mini-PROTEAN Tetra;
- градиентный гель Bio-Rad 4–20% Mini-PROTEAN® TGX™ Precast Protein Gels;
- трис-глициновый буфер, содержащий додецилсульфат натрия (ООО «Биолабмикс», Кат. № BE-Prot-500 / BE-Prot-1000);
- напряжение: 80 В 30 мин, 150 В 40 мин;
- на дорожку нанесено 10 мкл маркеров.

Условия хранения и транспортировки:

Длительное хранение при температуре -20°C .

Допускается транспортировка при температуре до $+25^{\circ}\text{C}$ не более семи суток.

Срок годности 24 месяца.

Предназначен только для научно-исследовательских целей.