



Общество с ограниченной ответственностью
«Биолабмикс»
ИНН 5408278957 КПП 540801001
630090, Новосибирская обл., г. Новосибирск,
ул. Инженерная, дом № 28
Tel/Fax: +7(383)363-51-91, Tel: +7(383)363-22-40
E-mail: sales@biolabmix.ru

Маркеры молекулярной массы белков RAV-10

Кат. номер PS-1050, PS-1250

Описание:

Маркеры молекулярной массы белков RAV10 представляют собой комбинацию из 10 предварительно окрашенных белков с молекулярной массой от 6,5 до 270 кДа: 6,5, 16, 30, 37, 52, 66, 95, 130, 175 и 270 кДа. Белки связаны с синим хромофором, что позволяет отследить размеры и разделение белков во время электрофореза в полиакриламидном геле. В то же время, в качестве эталонных полос, 2 белка размером 30 и 270 кДа окрашены в красный цвет, а белок размером 52 кДа окрашен в зеленый цвет. Маркеры молекулярной массы белков RAV10 позволяют оценить размер целевого белка и подтвердить эффективность вестерн-блот переноса белков на мембраны из поливинилиденфторида (PVDF), нейлона или нитроцеллюлозы.

Маркеры молекулярной массы белков RAV10 поставляются в буфере для нанесения в гель и готовы к использованию без дополнительных манипуляций.

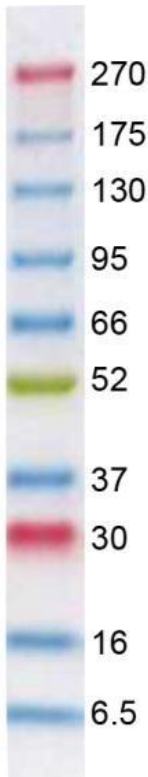
Фасовки

Каталожный номер	Название	Количество	Объем
PS-1050	Маркеры молекулярной массы белков RAV10	1 пробирка	500 мкл
PS-1250		5 пробирок	2 500 мкл

Рекомендации по применению

- Подходят для рутинных электрофорезов и характеристики белков размером от 7 до 270 кДа.
- При использовании стандартных полиакриламидных гелей с концентрирующим и разделяющим слоями с низким содержанием акриламида, менее 15%, нижний бэнд (белок размером 6,5 кДа) не наблюдается, данный белок будет идти на уровне «фронта».
- Рекомендуемый объем нанесения на дорожку: 5-10 мкл для малых и средних пластин геля (7,0 x 10 см, толщина геля 1 мм).
- Для лучшего разделения белков всегда используйте свежий буфер для электрофореза.

- Окрашивание гелей и отмывку необходимо проводить при комнатной температуре, при сильном нагревании возможно ухудшение визуализации бэндов.



Пример разделения Маркеров молекулярной массы белков RAV10 в градиентном полиакриламидном геле в денатурирующих условиях по Леммли (Laemmli SDS-PAGE). Гель не окрашен.

Типичные условия разделения:

- камера для электрофореза Bio-Rad Mini-PROTEAN Tetra;
- градиентный гель Bio-Rad 4–20% Mini-PROTEAN® TGX™ Precast Protein Gels;
- трис-глициновый буфер, содержащий додецилсульфат натрия (ООО «Биолабмикс», Кат. № BE-Prot-500 / BE-Prot-1000);
- напряжение: 80 В 30 мин, 150 В 40 мин;
- на дорожку нанесено 10 мкл маркеров.

Условия хранения и транспортировки:

Длительное хранение при температуре -20°C .

Допускается транспортировка при температуре до $+25^{\circ}\text{C}$ не более семи суток.

Срок годности 24 месяца.

Предназначен только для научно-исследовательских целей.